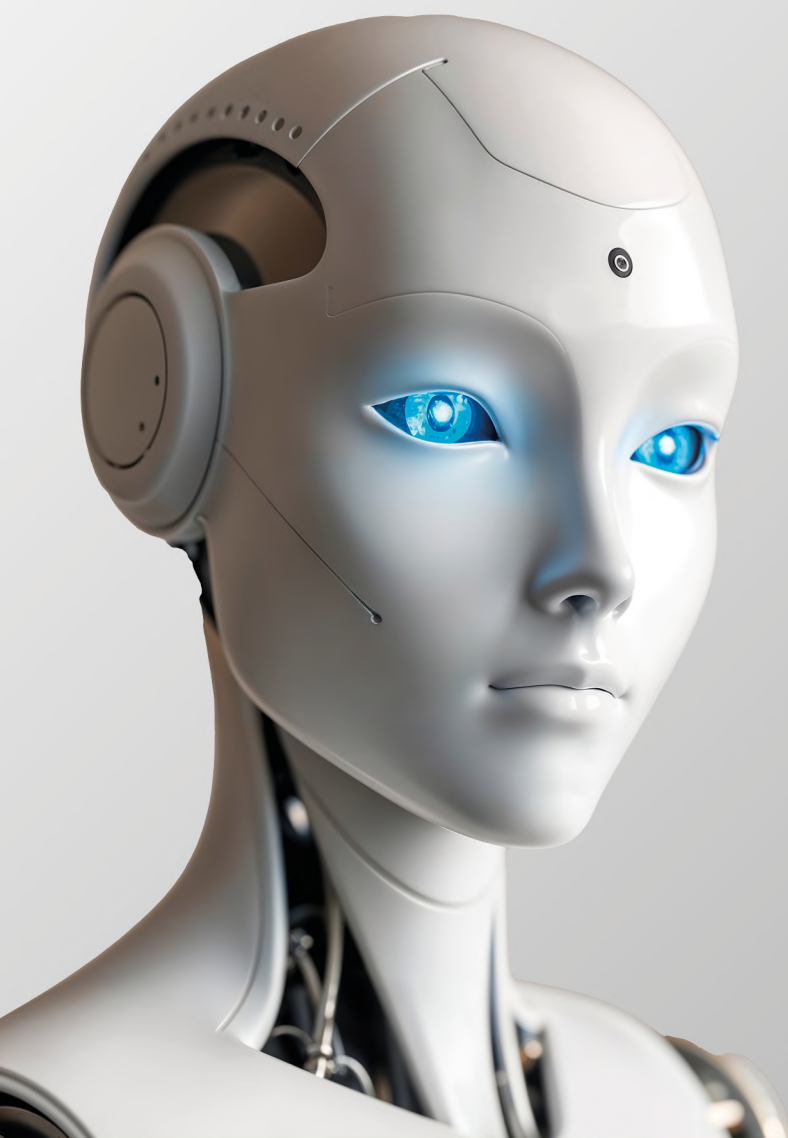




МИНЗДРАВ ОТКРЫЛ ЭКСПЕРИМЕНТАЛЬНУЮ ВИРТУАЛЬНУЮ ПРИЕМНУЮ

@BY_MINZDRAV_BOT



**ЧАТ-БОТ —
ОПЕРАТИВНЫЙ
РЕСУРС ДЛЯ
БЫСТРОГО
РЕАГИРОВАНИЯ
ВЕДОМСТВА НА
ЭКСТРЕННУЮ
СИТУАЦИЮ!**



Ресурсом могут воспользоваться **КАК ПАЦИЕНТЫ, ТАК И МЕДИЦИНСКИЕ РАБОТНИКИ**. На все поступившие обоснованные конкретные заявления по вопросам **ОКАЗАНИЯ ЭКСТРЕННОЙ МЕДПОМОЩИ, КАСАЮЩИЕСЯ СПАСЕНИЯ ЖИЗНИ ПАЦИЕНТА ИЛИ МЕДРАБОТНИКА**, мы отреагируем оперативно!

Чат-бот не ставит диагноз, не назначает лечение, не заменяет горячую линию Минздрава и единую (интегрированную) республиканскую информационную систему обращения.бел. Главное — мы поможем исправить ситуацию только если есть четкие данные **МЕСТА ПРОИСШЕСТВИЯ, ВАШИ ФАМИЛИЯ, ИМЯ И ОТЧЕСТВО, КОНТАКТНЫЙ НОМЕР ТЕЛЕФОНА**.